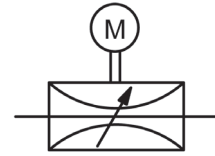


<b>Beschreibung</b>	Motorgesteuerter Volumenstromregler mit geringer Leistungsaufnahme und unempfindlich gegen Verschmutzung. Der Volumenstrom wird durch gegenseitiges Verdrehen von zwei verschleißfreien Steuerscheiben aus Oxid-Keramik gedrosselt. Die Drosselung erfolgt mit tropfdichtem Nullabschluss, der jedoch nicht gasdicht ist.	
<b>Medium</b>	Druckluft, Vakuum oder Flüssigkeiten bis max. Viskosität 40 mm <sup>2</sup> /s	Hysterese ± 4%
<b>Antrieb</b>	Gleichstrom-, Synchron- oder Schrittmotor mit 24 V DC bzw. AC ± 10% Restwelligkeit Alle Motoren erfüllen die Normen EN 50.081-1 und EN 50.082-2 sowie die Richtlinien 89/336/EWG.	
<b>Rückmeldepoti</b>	integriert am Motor 15 und 24 für den Servoverstärker. Widerstand 1 kΩ ± 20%. Der Stellwinkel des Potentiometers wird nur teilweise genutzt. Hilfsspannung 12 V, max. Stromaufnahme 10 mA	
<b>Stellungsregler</b>	integriert an dem Motor 50 und 51, mit einstellbarem Sollwerteingang 0-10 V, 0-20 mA und 4-20 mA Impedanz: 200 kΩ bei Spannungssignal, 500 Ω bei Stromsignal	
<b>Schrittmotor</b>	bipolare Ansteuerung über Treiber z.B. SAA1042A von Motorola. 2028 Schritte für 90° Stellwinkel Bei 24 V DC ± 5% und 44 Ω Vorwiderstand: pro Phase 9 Ω und 12 mH, 200 Hz Nennschrittfrequenz	
<b>Temperaturbereich</b>	-10 °C bis 90 °C	
<b>Werkstoffe</b>	Gehäuse: Messing Elastomere: NBR, wahlweise FKM oder EPDM	Schutzart IP54 Steuerscheiben: Oxid-Keramik



**G<sup>1/2</sup> bis G<sup>1</sup>**  
**Druckluft o. Flüssigkeiten**



Abmessungen			Nennweite	K <sub>v</sub> -Wert	Volumenstrom		P <sub>1</sub> max.	Anschlussgewinde	Bestellnummer
A	B	C			Wasser	Luft			
mm	mm	mm	DN	(m <sup>3</sup> /h)	l/min*1	l/min*1	bar	G	

Volumenstromregler								Gleichstrommotor Typ 15, mit Poti, 120 Ncm, 24 V DC, Stellzeit 10-14 s*2		P8
55	147	13	15	1,1	0...20	0...1000	10	G <sup>1/2</sup>	P822-15	
55	147	13	20	3,4	0...60	0...3000	6	G <sup>1/2</sup>	P82A-15	
95	164	24	20	4,4	0...70	0...3500	6*3	G <sup>3/4</sup>	P823-15	
95	164	24	20	4,4	0...70	0...3500	6*3	G <sup>1</sup>	P824-15	

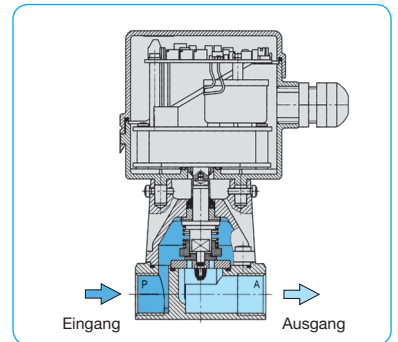
**Wahlweise Ausführung**, es ist der entsprechende Buchstabe hinzuzufügen

Patronen-Einbau statt Gewinde für DN15 P825-..

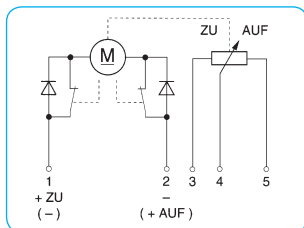


P822-15

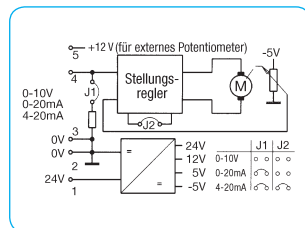
Beschreibung	Bild-Nr.	Watt	Δp max./Drehmoment	Stellzeit*2	
DC-Motor + Poti, 120 Ncm	①	1,5 W	6 bar / 120 Ncm	10-14 s	P82.-15
DC-Motor + Poti, 200 Ncm	①	2,0 W	10 bar / 200 Ncm	13 s	P82.-24
DC-Motor + Stellungsregler	②	1,5 W	6 bar / 120 Ncm	10-16 s	P82.-50
DC-Motor + Stellungsregler	②	2,5 W	10 bar / 200 Ncm	13-16 s	P82.-51
AC-Motor 50 Hz	③	3,0 W	6 bar / 120 Ncm	10 s	P82.-36
Schrittmotor	④	5,0 W	6 bar / 120 Ncm	10 s	P82.-38
FKM- Elastomere					P82.-.. V
EPDM-Elastomere					P82.-.. E
öl- und fettfrei			speziell gereinigt, für Sauerstoff geeignet		P82.-.. L



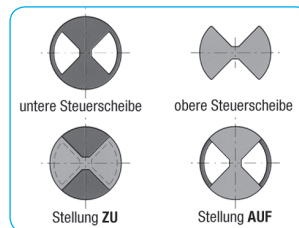
Schnittbild



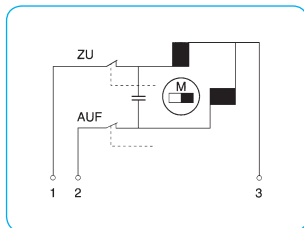
① Gleichstrommotor + Poti 15/24



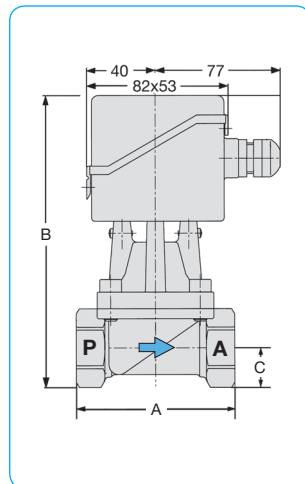
② mit Stellungsregler 50 und 51



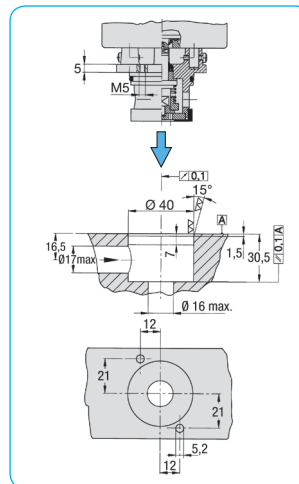
Steuerscheiben



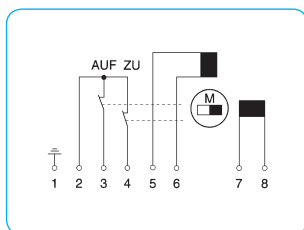
③ Synchronmotor 36



P8



Patronen-Anschluss P825



④ Schrittmotor 38

